

"SILEX"

(délégation de service public de la Ville d'Auxerre)

AUXERRE

Crédit Mutuel

présente

2026  
catalpa

26\_27 JUIN • GRATUIT • AUXERRE

# CATALPA

## LILLY WOOD AND THE PRICK ÉTIENNE DE CRÉCY • ALTIN GÜN

THÉA • MPL • DUPINARD • LB AKA LABAT • JAMES LOUP  
NOUCHINE • PETUNIA KILLER • CRIME KARDACHIAN • SUZIE BLUE

AUXERRE



LE DÉPARTEMENT DE LA CÔTE D'OR

By FORT

LE DÉPARTEMENT DE LA CÔTE D'OR

Crédit Mutuel

sacem

CP

LA CÔTE D'OR

LA CÔTE D'OR

LA CÔTE D'OR

LA CÔTE D'OR

LA CÔTE D'OR

LA CÔTE D'OR

LA CÔTE D'OR

LA CÔTE D'OR

LA CÔTE D'OR

CP

LA CÔTE D'OR

LA CÔTE D'OR

LA CÔTE D'OR

LA CÔTE D'OR

LA CÔTE D'OR

LA CÔTE D'OR

LA CÔTE D'OR

LA CÔTE D'OR

LA CÔTE D'OR

LA CÔTE D'OR

LA CÔTE D'OR

LA CÔTE D'OR

LA CÔTE D'OR

LA CÔTE D'OR

LA CÔTE D'OR

CP

LA CÔTE D'OR

LA CÔTE D'OR

LA CÔTE D'OR

LA CÔTE D'OR

LA CÔTE D'OR

LA CÔTE D'OR

LA CÔTE D'OR

LA CÔTE D'OR

LA CÔTE D'OR

LA CÔTE D'OR

LA CÔTE D'OR

LA CÔTE D'OR

LA CÔTE D'OR

LA CÔTE D'OR

LA CÔTE D'OR

@catalpafestival

#catalpa2026

www.catalpa-festival.fr





Photo : Elisabeth Sazerat

Bienvenue au **Catalpa Festival** !

Le temps d'un week-end, le Parc de l'Arbre Sec devient le cœur battant de notre été. Artistes émergents, têtes d'affiche, découvertes musicales, moments suspendus entre amis ou en famille : tout est réuni pour partager ensemble une expérience festive, conviviale et accessible à tous.

Nous sommes fiers de proposer un festival entièrement gratuit, afin que chacun puisse vivre la musique en plein air, sans barrière, dans un esprit d'ouverture et de partage. Cette gratuité est un engagement fort : celui de faire de la culture un bien commun, ouvert à toutes et tous.

Cette année encore, le site du festival vous accueille **de 18h à 02h**. Les concerts se termineront à **01h30**, afin de profiter pleinement de la soirée tout en respectant le cadre de vie.

Le Catalpa Festival, c'est aussi un événement attentif à son impact environnemental. Réduction des déchets, encouragement aux mobilités douces, sensibilisation aux écogestes, valorisation des acteurs locaux : chaque édition est pensée pour préserver le cadre naturel exceptionnel qui nous accueille. Nous comptons sur vous pour participer à cet effort collectif en adoptant les bons réflexes tout au long du week-end.

Merci à nos partenaires, aux bénévoles, aux équipes techniques et aux artistes qui rendent cette aventure possible. Mais surtout, merci à vous, festivaliers, qui donnez vie à cet événement par votre énergie, votre enthousiasme et votre bienveillance.

Nous vous souhaitons un magnifique festival, riche en découvertes et en émotions.

*L'équipe du Catalpa Festival*



## Scène Crédit Mutuel

---

**VEND. 26/06**

**SAM. 27/06**

**DUPINARD**

Dès 18h30\* [rap]

**JAMES LOUP**

Dès 18h30\* [rap]

**MPL**

20h15\* [pop]

**ALTIN GÜN**

20h15\* [pop folk]

**THÉA**

22h15\* [hyper pop]

**LILLY WOOD AND THE PRICK**

22h15\* [pop]

**LB ΔKA LABAT**

oohoo\* [électro]

**ÉTIENNE DE CRÉCY**

oohoo\* [électro]

\* Les horaires annoncés sont susceptibles de changer

## Scène E.Leclerc CLUB PLATINIUM [electro]

---

**NOUCHINE • CRIME KARDACHIAN  
PETONIA KILLER • SUZIE BLUE**

**Music Festival • Bars • Village • Food trucks**

---

Ouverture 18H \_ Fermeture 2H \_ **Entrée gratuite** \_ Parc de L'Arbre Sec \_ Auxerre



Photo : © Pierre Daschier

# AUPINARD VEN. 26/06\_Dès 18h30\*

[rap]

---

Repéré avec ses deux premiers EP « **aupitape 1 : Hortensia** » et « **Pluie, Montagnes et Soleil** », Aupinard incarne un nouveau souffle mêlant bossa nova et R&B à la française.

Porté par une première tournée complète et un public séduit par l'intensité de ses lives, son nouveau show prévu en 2026 promet de vous embarquer à nouveau.

*\*Les horaires annoncés sont susceptibles de changer*



Photo : © Audain Desforges



# MPL VEN. 26/06\_Dès 20h15\*

[pop]

---

**Cédric, Manu, Arthur, Julien et Andreas** forment le groupe **MPL**. En 2020, leur album « **L'Étoile** » les fait sortir de la confidentialité. Avec plus de 200 concerts, ils rassemblent un public grandissant et font de la scène un espace d'expression fort.

MPL, c'est un conte porté par cinq garçons attachants, entre tempêtes et émotions. Des mélodies entêtantes, des textes poétiques et une envie d'en découdre avec les schémas imposés. Une génération qui questionne et ose devenir autre chose.

*\*Les horaires annoncés sont susceptibles de changer*

 [mpl\\_officiel](#)

 [MPL](#)

 [mpl\\_officiel](#)



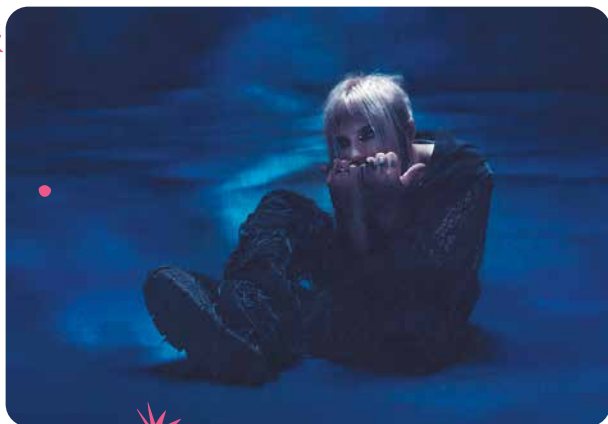


Photo : © Clovis Porcher

# THÉA



VEN. 26/06\_Dès 22h15\*

[hyper pop]

---

Fin août 2025, **THÉA** revient avec un titre majuscule comme son nom qu'elle épelle dès l'intro de h4rdr0ck3r : 'T-H-E-A full caps letter, c'est nous les new hardrockers', nouvel hymne emo et hyper pop dans lequel elle enchaîne les punchlines incisives et les flows incandescents. Après un début d'année qui l'a vu sortir le EP « **Comète** », 'sold-out sa tournée' et La Cigale, enchaîner les festivals (Printemps de Bourges, Paléo, Vieilles Charrues, Rock en Seine, Musilac, Les Ardentes, Golden Coast...) et avant d'annoncer son Olympia d'avril 2026 complet (7 mois avant !) et d'ouvrir un Zénith de Paris pour mars 2027, **THÉA** s'installe en figure de proue d'un élan générationnel aussi désinvolte qu'insolent où les « kidz fucked up » deviennent les « new h4rdr0ck3rs » incarnant un nouveau phénomène qui retourne tout sur son passage.

*\*Les horaires annoncés sont susceptibles de changer*



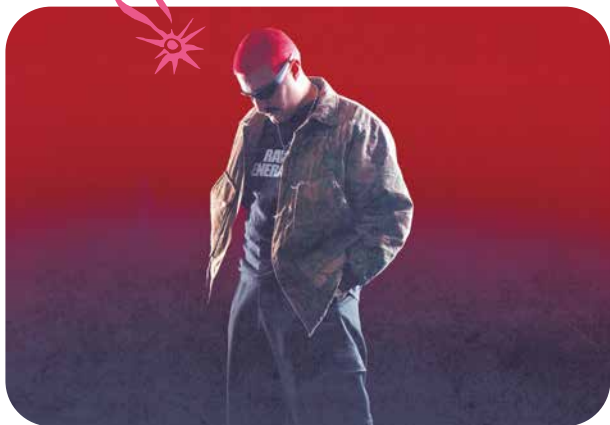
thea\_break



thea\_break



Photo : © cestainsi



## LB ΔΚΔ LABAT VEN. 26/06\_Dès 00h\*

[électro]

---

**LB aka LABAT** incarne avec brio cette génération de DJ-producteurs qui dynamitent les frontières des genres. Étendard vibrant d'une nouvelle vague qui célèbre la club-culture dans toute sa diversité, il fusionne house filtrée, techno, UKG et hard house en machines à danser euphoriques et mélancoliques. Ses sets, comme ses productions - invitations à lever les bras, suer et vibrer - tissent un pont audacieux entre les souvenirs fiévreux des raves old-school des 90 et les hybridations mutantes de la dance-music contemporaine.

*\*Les horaires annoncés sont susceptibles de changer*



lbakalabat



LB aka LABAT



lbakalabat





Photo : ©Pierre Boissel

# JAMES LOUP SAM. 27/06\_Dès 18h30\*

[rap]

---

Révélé avec le morceau 3 DÉFAUTS (+3M de streams) et figure marquante de la saison 3 de Nouvelle École, **James Loup** fait son retour avec son troisième EP : **50% POUR MAMAN**, désormais disponible.

Ce projet 7 titres, s'impose comme une œuvre dense, vive et instinctive. Conçu pour prendre toute sa dimension sur scène, 50% POUR MAMAN explore une large palette d'émotions, en misant sur une intensité brute, instinctive et émouvante.

Entouré de ses fidèles collaborateurs – Ushi à la production et Vestiges à la direction artistique – **James Loup** poursuit son travail d'orfèvre, entre esthétique léchée, authenticité et énergie de terrain. Il s'affirme comme une voix singulière de la scène rap indépendante : libre, humaine et profondément scénique.

*\*Les horaires annoncés sont susceptibles de changer*

 iamjamesloup

 james.loup





Photo : © cestainsi



# ALTIN GÜN

SAM. 27/06\_Dès 20h15\*

[pop / folk]

---

Le quintette psychédélique néerlandais **Altın Gün** revient avec son cinquième album, **Garip** – leur œuvre la plus aboutie et éclectique à ce jour, ainsi qu'un hommage sincère au légendaire barde folk turc Neşet Ertaş.

Depuis leur arrivée sur la scène en 2018 avec leur premier album **On**, les membres d'**Altın Gün**, basés à Amsterdam, sont à l'avant-garde du renouveau du groove psychédélique influencé par la musique turque au XXI<sup>e</sup> siècle.

Altın Gün, c'est : **Erdinç Eçevit** – chant / synthés / saz • **Thijs Elzinga** – guitare • **Jasper Verhulst** – basse • **Chris Bruining** – percussions • **Daniel Smienk** – batterie

*\*Les horaires annoncés sont susceptibles de changer*

v



altingunband



Altın Gün





Photo : ©Jeanne Lulà Chauveau

# LILLY WOOD & THE PRICK

SAM. 27/06\_Dès 22h15\*

[pop]

---

Depuis ses débuts en 2006, **Lilly Wood and The Prick** s'est imposé comme un nom phare de la scène pop française. Révélé au grand public avec **Prayer in C** (certifié diamant, plus d'**1 milliard de streams** cumulés), le duo a tourné dans le monde entier, cumulant des centaines de concerts, de scènes australiennes aux festivals européens.

*\*Les horaires annoncés sont susceptibles de changer*



[lillywoodandtheprick](#)



[Lilly Wood & The Prick](#)



[lillywoodandtheprick](#)



Photo : ©Marie de Crécy



# ÉTIENNE DE CRÉCY

SAM. 27/06\_Dès 00h00\*

[électro]

De bassiste punk à ingénieur du son à Paris, puis créateur de quelques-unes des plus belles mélodies house des trente dernières années, **Étienne de Crécy** est un artiste en perpétuel mouvement. Son album **Super Discount** a incarné tout ce qui était chic, soulful et novateur dans l'émergence de la French Touch en 1997. Mais ses racines remontent bien avant, et il continue aujourd'hui à produire, tourner et innover, faisant de lui l'une des rares légendes du genre encore actives.

*\*Les horaires annoncés sont susceptibles de changer*



etiennedecrecy



Etienne de Crécy



etiennedecrecy



# CLUB PLATINIUM [dj set]



Scène E.Leclerc

---



## NOUCHINE

[afro house / funk / électro]

**VEND. 26/06**

---

 club.platinum

Photo : © DR

Tá Tranquilo, Tá Favorável, c'est le motto de **Nouchine**. Passion voyages et découvertes, c'est l'intention de se déplacer d'un univers musical à l'autre qui anime **Nouchine**. On retrouve dans ses sets autant de moments d'accalmie que de turbulences, mais une intention prédomine : des rythmes qui donnent des secousses dans les hanches. Afro house, funk, electro, c'est joyeux, dansant et parfois inattendu...



## PETUNIA-KILLER

[house / techno / EDM]

**VEND. 26/06**

---

 petuniakiller

Photo : © Fabien Rebour

Par amour infini pour la musique et la danse, **Petunia-Killer** prend place derrière les platines il y a 4 ans, après avoir longtemps travaillé et évolué auprès d'artistes du côté coulisse. Ses sets ? Un mix de sons finement sélectionnés, n'ayant pas peur de mélanger les styles (car pourquoi choisir quand on aime), mais toujours sans vous brusquer, promis. Hip-Hop, EDM, Bass Music, House, Techno... Les styles varient selon la soirée et l'humeur, sans jamais oublier ses origines, l'engagement dans le choix des artistes et des sons n'étant jamais bien loin.





Photo : © Alexandre Richard



## CRIME KARDACHIAN

[nightcore]

**SAM. 26/06**



club.platinumium

Joyeux futoir, chevelure approximative : La **Crime** te balances des mix effrénés, au chaos maîtrisé. Mêlant des beats puissants, allant de la ghet-totech au post club en passant par le nightcore, elle crée un cocktail explosif de basses aussi lourdes que le butin d'un casse, où chaque track est une course-poursuite effrénée.



Photo : © Double Mo



## SUZIE BLUE

[house]

**SAM. 26/06**



ohsuzieblue

DJ et diggeuse passionnée, **Suzie Blue** commence par créer un univers empreint de groove, hérité de ses premières influences : le disco, le jazz et la funk. Sa rencontre avec la scène UK Garage marque un tournant : séduite par ses rythmes breakés, ses basses vibrantes et son énergie urbaine, elle y découvre aussi une grande force mélodique. Toujours en quête de contrastes, elle navigue entre la house, les cadences syncopées de la UKG et les pulsations rapides et franches de la jungle.

\*Les dj set se déroulent sur la scène E.Leclerc avant et après chaque shows de la scène Crédit Mutuel.



# LE VILLAGE



Le village du **Catalpa Festival** est un espace au cœur du Parc de l'Arbre Sec, convivial et animé qui prolonge l'expérience musicale au-delà des concerts. Au cœur du village, les visiteurs peuvent découvrir des stands d'artisans locaux, des associations culturelles et solidaires, ainsi qu'une offre variée de restauration gourmande mettant à l'honneur produits locaux et saveurs du monde. Des espaces de détente et des animations permettent à chacun de profiter du festival dans une ambiance chaleureuse et familiale. Accessible à tous, le village invite à flâner entre deux concerts, participer à des activités, échanger avec les exposants ou simplement profiter de l'atmosphère festive !

## Le point infos :

Un **point infos** est présent pour orienter le public, répondre aux questions pratiques (horaires, accès, programmation) et faciliter l'expérience des visiteurs tout au long de l'événement. Des produits dérivés **Catalpa Festival** y sont également à la vente. Les objets trouvés, des bouchons d'oreilles, des protections de verre anti-drogue, ainsi que des éthylotests sont également à disposition.



## Animations du village :

**ClemTattooFMR** [tatouages éphémères]  
[insta : clemtattooofmr]

**Photomaton Magique**

**IciAuxerre**  
[ici.fr]

**Yonne Attractivité**  
[yonne.fr]



# La Place Gourmande :

**Le Yuts** [burgers]

[fb : LeYutsFoodTruck / insta : leyuts.foodtruck]

**Adé Fabrik** [hot-dogs]

[fb : AdeFabrik89 / insta : adefabrik]

**Dom'Tropikal** [cuisine créole]

[fb : DOM'Tropikal / insta : domtropikal971]

**Au Volant de la Guy'toones** [crêpes]

[tiktok : guy.toones]



**Yummy** [cuisine du monde]

[fb : YummyFoodtruck / insta : Yummy Foodtruck]

**Indian Chef** [cuisine indienne]

[fb : Indian Chef / insta : indianchef89]

**Le Siwa** [couscous]

[fb : Siwa Bleury / insta : siwa.bleury]

**Eat in Wonderland** [paninis, glaces]

[fb : Chez Julia, Eat in Wonderland Food Truck]

**Nomami** [burgers]

[fb : Nomami burger / insta : nomami.burgers]

**Cook's Bar** [cookies et glaces]

[fb : Cook's & Bar / insta : cooksbar.off / cooksbar.com]

**50 nuances de gougères** [gougères]

**L'amour est dans le lait** [glaces]

[fb : l'amour est dans le lait]

**Charlot Churros et Fils** [churros]



# LE VILLAGE



Photo : Mathé Grosjean

## Allée marchande :

**GL Boutik** [vêtements]

[fb : GL Boutik / insta : glboutikshop]

**O'Paradisque** [déco et vinyles]

[fb : O'Paradisque]

**Maya Santi** [vêtements ethniques]

[fb : Maya Santi Népal / insta : mayasantinepal]

**Trésors de Vadrouille** [vêtements ethniques]

**La P'tite Boutik 89** [vêtements, déco]

aimelafete.sumupstore.com

**Askan United** [tee-shirts personnalisables]

[fb : "Askan Utd." StreetWear / insta : askanutd]

**Cultura** [vinyles]

[insta : culturafir]

**Ykona** [bijoux]

[fb : Ykona / insta : ykona.bijoux]



## Prévention / Promotion :

**ADAVIRS** - Référent et prévention VSS - Point d'écoute + Protèges verre anti-drogue  
[Facebook : adavirs – France Victimes 89]

**Sécurité Routière** - Éthylotests  
preventionroutiere.asso.fr

**Avenir Santé** - Éthylotests + Protèges verre anti-drogue  
+ Bouchons d'oreille & casques enfant  
avenir-sante.com

**CAARUD** - Addictions France - Éthylotests + Protège verre anti-drogue  
addictions-france.fr

**AUBE** [Auxerre, Unies pour nos Besoins et nos Envies.]  
[insta : aube\_asso]

**MJC** [Maison des Jeunes et de la Culture]  
[Facebook : MJC Auxerre]

**France ADOT 89** - Sensibilisation au don d'organes  
france-adot.org

**Maison des Adolescents par le CHS**  
chs-yonne.fr

**Communauté Auxerrois** - Sensibilisation au tri des déchets  
agгло-auxerrois.fr

**Festival En-Othe**  
festivalenothe.net

**La Poèterie**  
lapoeterie.com

**Crédit Mutuel – RIFFX**  
riffx.fr



Photo : Elisabeth Sazerat





# LÉGENDE



**POINT INFOS**  
Informations / Objets trouvés /  
protections auditives / protections  
gobelets anti-drogue

**CATALPA SHOP**  
Boutique du festival



**SCÈNE CRÉDIT MUTUEL**  
Artistes à l'affiche



**SCÈNE E.LECLERC**  
DJ SETS (CLUB PLATINIUM)



**HANDI ACCUEIL**  
Accueil - Accompagnement PMR



**PODIUM PMR**  
Accès réservé



**ASSOCIATIONS ET PARTENAIRES**  
prévention, promotion locale



**ESPACE ANIMATIONS**  
Pour petits et grands, animations, ateliers créatifs



**ALLÉE MARCHANDE**  
Vente de produits artisanaux



**PRÉVENTION**  
Auditive / Addictions



**MERCHANDISING GROUPES**



**ENTRÉE / SORTIE**



**TOILETTES**  
Accès handicapés  
Toilettes gratuites



**PLACE GOURMANDE**  
Large choix de restauration  
rapide



**BARS**  
Carte bleue acceptée



**EAU**  
Eau potable en libre service



**POSTE DE SECOURS**  
**CROIX ROUGE**

# A SAVOIR

---

## HORAIRES

Le Parc de l'Arbre Sec ouvre ses portes à 18h le vendredi 26 et le samedi 27 juin 2026.

Les prestations musicales se terminent à 1h30 les deux soirs.

La fermeture du site est à 2h du matin.

## ADRESSE

Parc de l'Arbre Sec  
Auxerre



## CONTACT

[contact@lesilex.fr](mailto:contact@lesilex.fr)

03 86 40 95 40

## ACCÈS AUX MINEURS

L'accès au site du Catalpa Festival est interdit aux mineurs non accompagnés.

## WI-FI

Les sociétés SCANI et VIRTUA-NETWORKS mettent à disposition un accès wifi gratuit.

## OBJETS TROUVÉS

Rendez-vous au Point infos situé au centre du Village du Catalpa pour tout objet perdu.

## Déchets / propreté

Des poubelles de tri seront mises à disposition un peu partout sur le site du festival. Merci de les utiliser afin de préserver la propreté du Parc de l'Arbre Sec et garantir un cadre agréable pour tous les festivaliers.





Photo : Drone Pad

## OBJETS INTERDITS :



Objets tranchants



Armes



Substances illicites



Bouteilles



Feux d'artificet



Animaux



Boissons / nourriture



Appareil photo  
à usage professionnel

# MERCI À NOS PRÉCIEUX PARTENAIRES !

---



Crédit  Mutuel



 **amplitude**  
GROUPE AUTOMOBILE



**FORD RENT**  
Location de véhicules



**O P E L**



# NOS PARTENAIRES...



**AUXERRE**



communauté  
de l'auxerrois

RÉGION  
BOURGOGNE  
FRANCHE  
COMTÉ

**L'YONNE**  
RÉPUBLICAINE

*8y*onne  
LE DÉPARTEMENT



la culture avec  
la copie privée

**SCANI**  
Internet  
autrement

**amplitude**  
GROUPE AUTOMOBILE

Crédit  Mutuel

**RIFFX**  
Crédit Mutuel

*Ford*  
**FORD RENT**  
Location de véhicules





An aerial, high-angle photograph of a festival stage at night. The stage is illuminated with bright blue and white lights, and a large crowd of people is gathered in front of it. The background is dark, with some distant lights visible. The overall mood is vibrant and energetic.

2026  
catalpa

Photo : DRONE PAD

An aerial night photograph of a large crowd gathered at a festival. The scene is illuminated by blue and white lights, with a prominent yellow starburst light in the lower-left quadrant. The crowd is dense and fills the lower two-thirds of the frame.

**RENDEZ-VOUS  
les 25 & 26 JUIN  
2027 !**



## Scène Crédit Mutuel

---

**VEND. 26/06**

**SAM. 27/06**

**DUPINARD**

Dès 18h30\* [rap]

**JAMES LOUP**

Dès 18h30\* [rap]

**MPL**

20h15\* [pop]

**ALTIN GÜN**

20h15\* [pop folk]

**THÉA**

22h15\* [hyper pop]

**LILLY WOOD AND THE PRICK**

22h15\* [pop]

**LB AKA LABAT**

00hoo\* [électro]

**ÉTIENNE DE CRÉCY**

00hoo\* [électro]

\* Les horaires annoncés sont susceptibles de changer

## Scène E.Leclerc

---

CLUB PLATINIUM [electro]

**NOUCHINE • CRIME KARDACHIAN  
PETUNIA KILLER • SUZIE BLUE**

**Music Festival • Bars • Village • Food Trucks**

---

Ouverture 18H \_ Fermeture 2H \_ **Entrée gratuite** \_ Parc de L'Arbre Sec \_ Auxerre